

Actividades de Descubrimiento

Intereses Laborales

Cuando desarrolla su Plan Individualizado de Empleo (IPE) usted seleccionará una meta de trabajo específica.

¿Usted ha explorado previamente sus intereses de carrera?..... Sí No

Si la respuesta es sí, ¿Cuáles fueron las actividades que usted completó para explorar sus intereses?

- Llené evaluación(es) de intereses en línea
- Llené evaluación(es) de intereses en papel y lápiz
- Exploré carreras mirando profesiones en línea o en libros
- Observé a alguien trabajando en una profesión en que esté interesado en trabajar
- Hablé con alguien que está trabajando en la profesión en que esté interesado
- Otro

Si completó cualquiera de las actividades de arriba ¿Cuáles fueron los resultados?

CARRERAS/TRABAJO

The next page includes a diagram of 6 career field related to general work interests:

- Ciencias de la Salud
- Servicios Humanos y Educación
- Negocios, Mercadeo y Administración
- Agricultura, Alimentos, y Recursos Naturales
- Comunicación y Sistemas Informativos
- Ciencias Técnicas y Especializadas

Cada campo profesional tiene un grupo de carreras con algunas ocupaciones de muestra. Complete la actividad para identificar un trabajo que se alinee con sus intereses.

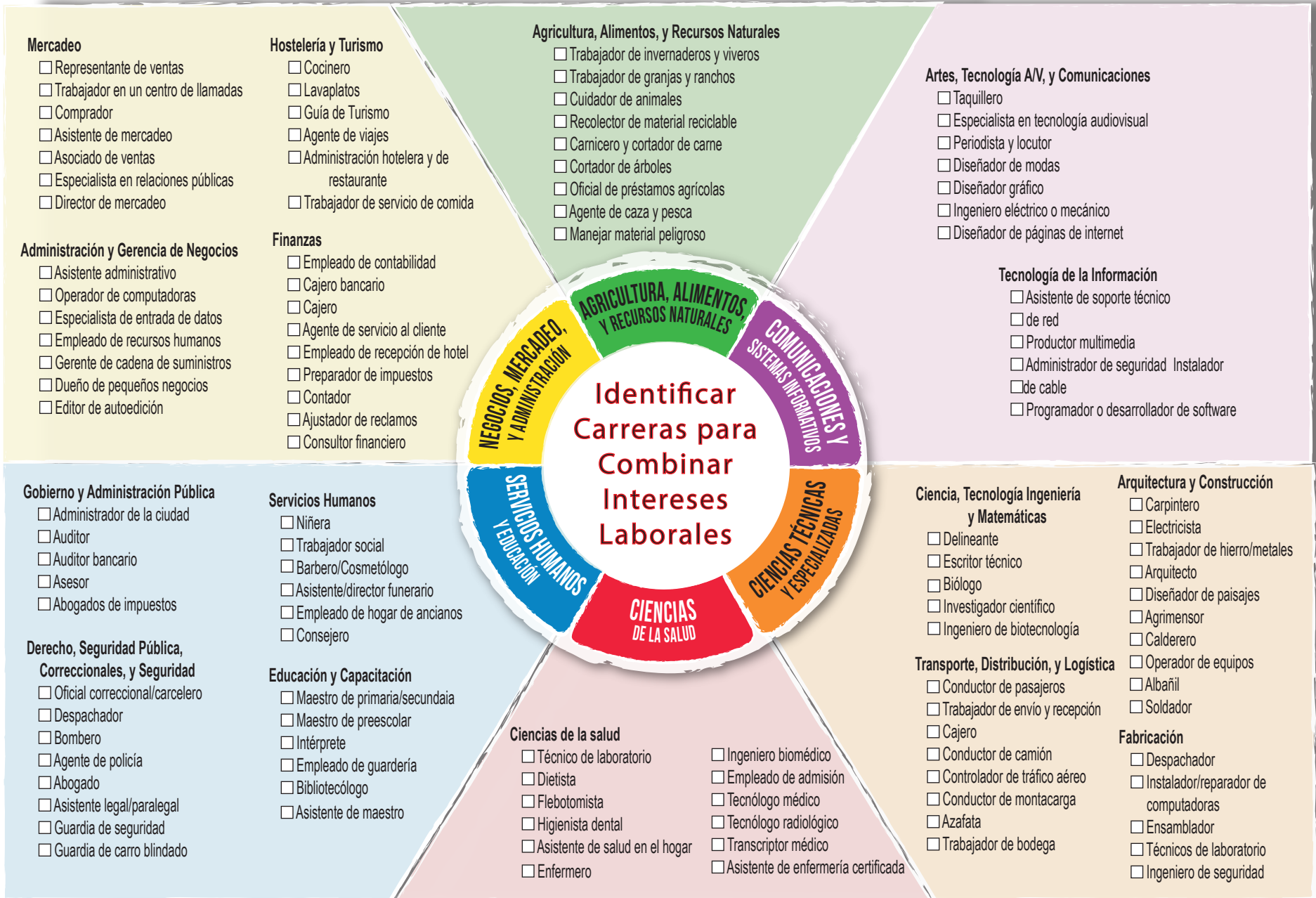
Enliste los Campos o Grupos de Carrera en que usted está interesado en más adelante explorar:

Enliste cualquier ocupación que le gustaría explorar:

Para encontrar las ocupaciones para cada campo de carrera, visite:
<http://www.education.ne.gov/nce/CareerClustersResources.html>

Grupos de Carreras

* Revise la lista de trabajos y marque la casilla según su interés laboral. No es importante si tiene las habilidades o la capacitación para el trabajo específico. Solo está indicando si tiene interés en ese tipo de trabajo.



* Campos de datos requeridos por el personal VR

Modelo de Educación de Carreras de Nebraska recreado para propósitos de planificación de carreras para Nebraska VR.